

RELATÓRIO DE COMÉRCIO EXTERIOR DO AGRONEGÓCIO DO RS

SISTEMA FARSUL

FARSUL • SENAR • CASA RURAL

Este relatório tem por objetivo apresentar os principais números referentes ao comércio exterior do agronegócio do Rio Grande do Sul no mês de abril de 2018.

Total das exportações do Rio Grande do Sul.

No mês de abril de 2018, o RS exportou o valor de US\$ 1,603 bilhão, aumento de 2,9% em relação ao mês anterior, sendo US\$ 1,101 bilhão (68%) provenientes do agronegócio. O volume exportado pelo agronegócio chegou a 2,095 milhões de toneladas. O saldo da Balança Comercial do RS em abril foi de US\$ 794 milhões, enquanto o saldo da Balança Comercial dos produtos provenientes do agronegócio foi de US\$ 1,018 bilhão.

Comparação do mês de abril de 2018 com abril de 2017.

As exportações do agronegócio em abril de 2018 chegaram a soma de US\$ 1,101 bilhão, aumento de 11,8% em relação ao valor exportado em abril de 2017, o que representa um avanço de US\$ 117 milhões. O valor exportado pelo grupo Complexo Soja cresceu 10,6%, chegando a US\$ 674 milhões, graças ao bom desempenho do Farelo de Soja (+193%), já que as exportações de Óleo de Soja (-15%) e Soja em Grãos (-0,3%) apresentaram quedas. Já o grupo Carnes teve uma queda no seu valor exportado de -23,4%, totalizando US\$ 108 milhões, isto aconteceu devido as quedas na Carne de Frango (-16,6%) e Carne Suína (-52,2%), resultado direto do embargo da União Europeia à Carne de Frango brasileira. Apesar disso, as exportações de Carne Bovina apresentaram crescimento de 29,8%, totalizando US\$ 12 milhões. O grupo Cereais apresentou queda de 37,2%, totalizando US\$ 23,9 milhões, com o Arroz participando com US\$ 23,8 milhões (+149%). O grupo Fumo e seus Produtos também apresentou resultados muito bons, atingindo a marca de US\$ 82 milhões e um crescimento de +130%. Por fim, o grupo Produtos Florestais também apresentou um aumento expressivo no seu valor exportado, com +47,5% de crescimento e totalizando US\$ 100 milhões.

Comparação do mês de março de 2018 com abril de 2018.

Na comparação dos meses de março de 2018 e abril de 2018, observa-se aumento de 7,1% no valor, e avanço de 15% no volume exportado. Isto representa um aumento de US\$ 73 milhões. Observa-se um aumento no valor exportado pelo grupo Complexo Soja (+58,7%), puxado pela Soja em Grãos, que totalizou US\$ 549 milhões (+52,5%), enquanto o Farelo de Soja e Óleo de Soja apresentaram aumentos de, respectivamente, +66% e +2.153%. O grupo Carnes, com US\$ 107 milhões e queda de -33,8%, apresentou queda em todas as proteínas analisadas por este relatório: A Carne Bovina totalizou US\$ 12,6 milhões (-45%), enquanto a Carne de Frango totalizou US\$ 71,4 milhões (-26,9%) e a Carne Suína totalizou US\$ 18,5 milhões (-39,6%). O grupo Cereais diminuiu o seu valor exportado em -66,8%, caindo para a marca de US\$ 23,9 milhões. Este resultado aconteceu devido a não exportação de Milho e Trigo em abril/18 e a queda nas exportações de Arroz em relação ao valor bastante elevado de março/18 (-52%). O grupo Produtos Florestais totalizou US\$ 100 milhões, queda de -27,7%. Por fim, o grupo Fumo e seus Produtos também apresentou queda, de -24,6%, totalizando US\$ 82 milhões.

Exportações no período acumulado de janeiro a abril de 2018.

No período em questão o agronegócio gaúcho exportou US\$ 3,743 bilhão, aumento de 28,5% em relação ao mesmo período do ano de 2017. Este bom resultado nos quatro primeiros meses de 2018, que resultou em um aumento no valor exportado de US\$ 830 milhões ocorreu graças ao bom desempenho dos grupos Complexo Soja (+36,4%), Carne Bovina (+40%), Arroz (+171%), Fumo e seus Produtos (+107%) e Produtos Florestais (+6,2%).

Importações em abril de 2018.

Em abril de 2018, as importações do RS totalizaram US\$ 808 milhões, sendo 10,2% (US\$ 83 milhões), provenientes de produtos do agronegócio. Este valor representa um aumento de 11,6% em relação aos valores obtidos em abril de 2017.

SISTEMA FARSUL



Parceiros Comerciais do RS no período de janeiro a abril de 2018.

A China é o grande parceiro comercial do agronegócio gaúcho, destino de 40% do valor exportado (US\$ 1,524 bilhão). Em segundo lugar aparece o Estados Unidos com US\$ 168 milhões e 4,5% do market share. Em terceiro lugar temos a Coréia do Sul com US\$ 114 milhões e 3% de participação. Sobre as importações, a Argentina mantém a primeira posição, com US\$ 111 milhões e 41,5% de participação. Em seguida temos o Uruguai como fonte de 15,9% das importações relacionadas ao agronegócio no RS com US\$ 42 milhões. Em terceiro lugar aparece o Chile com US\$ 30 milhões e 11,4% de participação.

Exportações Abril 2017 vs Abril 2018	VALOR US\$			VOLUME KG			PREÇO US\$/ton		
	2017	2018	Variação %	2017	2018	Variação %	2017	2018	Variação %
COMPLEXO SOJA	609.808.969	674.655.081	10,63%	1.638.334.432	1.625.814.513	-0,76%	372,21	414,96	11,49%
Farelo de Soja	36.206.622	106.090.388	193,01%	133.077.395	287.637.590	116,14%	272,07	368,83	35,56%
Óleo de Soja	22.399.100	19.038.329	-15,00%	32.110.624	26.075.116	-18,80%	697,56	730,13	4,67%
Soja em grãos	551.203.247	549.526.364	-0,30%	1.473.146.413	1.312.101.807	-10,93%	374,17	418,81	11,93%
CARNES	140.438.287	107.556.482	-23,41%	73.225.282	49.411.578	-32,52%	1.917,89	2.176,75	13,50%
Carne Bovina	9.745.628	12.655.606	29,86%	2.632.834	3.299.824	25,33%	3.701,57	3.835,24	3,61%
Carne de Frango	85.681.841	71.429.971	-16,63%	51.999.229	34.453.191	-33,74%	1.647,75	2.073,25	25,82%
Carne Suína	38.943.225	18.589.785	-52,26%	14.311.050	8.247.379	-42,37%	2.721,20	2.254,02	-17,17%
CEREAIS	38.102.809	23.904.690	-37,26%	187.020.726	74.822.217	-59,99%	203,74	319,49	56,81%
Arroz	9.590.307	23.884.902	149,05%	24.599.661	74.658.603	203,49%	389,86	319,92	-17,94%
Milho	22.927.942	-	-100,00%	131.299.625	-	-100,00%	174,62	-	-100,00%
Trigo	5.538.189	-	-100,00%	30.719.440	-	-100,00%	180,28	-	-100,00%
ANIMAIS VIVOS	119.552	2.768.492	2215,72%	1.700	1.085.378	63745,76%	70.324,71	2.550,72	-96,37%
Bovinos Vivos	-	2.682.180	0,00%	-	1.072.872	0,00%	-	2.500,00	0,00%
PREPARAÇÕES A BASE DE CEREAIS	589.413	774.316	31,37%	333.455	535.879	60,71%	1.767,59	1.444,95	-18,25%
FRUTAS (INCLUI NOZES E CASTANHAS)	4.577.181	9.405.149	105,48%	5.984.870	12.072.616	101,72%	764,79	779,05	1,86%
FUMO E SEUS PRODUTOS	35.983.009	82.976.357	130,60%	7.743.424	20.248.473	161,49%	4.646,91	4.097,91	-11,81%
LÁCTEOS	11.284	30.629	171,44%	2.193	6.979	218,24%	5.145,46	4.388,74	-14,71%
Leite UHT e Leite em Pó	11.284	30.629	171,44%	2.193	6.979	218,24%	5.145,46	4.388,74	-14,71%
PRODUTOS FLORESTAIS	68.010.518	100.356.349	47,56%	189.741.344	262.502.796	38,35%	358,44	382,31	6,66%
OUTROS	87.078.647	99.336.962	14,08%	36.200.078	48.521.168	34,04%	2.405,48	2.047,29	-14,89%
TOTAL	984.719.669	1.101.764.507	11,89%	2.138.587.504	2.095.021.597	-2,04%	460,45	525,90	14,21%

Fonte: MDIC/Aliceweb

Elaboração: Assessoria Econômica / Sistema Farsul

TABELA 1 – EXPORTAÇÕES DO RS – ABRIL DE 2017 VS ABRIL 2018

Exportações Março 2018 vs Abril 2018	VALOR US\$			VOLUME KG			PREÇO US\$/ton		
	Março	Abril	Variação %	Março	Abril	Variação %	Março	Abril	Variação %
COMPLEXO SOJA	424.941.658	674.655.081	58,76%	1.078.480.374	1.625.814.513	50,75%	394,02	414,96	5,32%
Farelo de Soja	63.851.103	106.090.388	66,15%	180.375.050	287.637.590	59,47%	353,99	368,83	4,19%
Óleo de Soja	844.871	19.038.329	2153,40%	1.118.745	26.075.116	2230,75%	755,20	730,13	-3,32%
Soja em grãos	360.245.684	549.526.364	52,54%	896.986.579	1.312.101.807	46,28%	401,62	418,81	4,28%
CARNES	162.481.976	107.556.482	-33,80%	94.301.886	49.411.578	-47,60%	1.723,00	2.176,75	26,33%
Carne Bovina	23.030.301	12.655.606	-45,05%	6.340.701	3.299.824	-47,96%	3.632,14	3.835,24	5,59%
Carne de Frango	97.720.137	71.429.971	-26,90%	64.371.284	34.453.191	-46,48%	1.518,07	2.073,25	36,57%
Carne Suína	30.789.828	18.589.785	-39,62%	14.950.734	8.247.379	-44,84%	2.059,42	2.254,02	9,45%
CEREAIS	72.095.081	23.904.690	-66,84%	257.140.840	74.822.217	-70,90%	280,37	319,49	13,95%
Arroz	50.593.085	23.884.902	-52,79%	139.517.895	74.658.603	-46,49%	362,63	319,92	-11,78%
Milho	12.425.621	-	-100,00%	65.757.945	-	-100,00%	188,96	-	-100,00%
Trigo	9.076.375	-	-100,00%	51.865.000	-	-100,00%	175,00	-	-100,00%
ANIMAIS VIVOS	6.537.484	2.768.492	-57,65%	2.335.302	1.085.378	-53,52%	2.799,42	2.550,72	-8,88%
Bovinos Vivos	6.386.143	2.682.180	-58,00%	2.331.380	1.072.872	-53,98%	2.739	2.500,00	-8,73%
PREPARAÇÕES A BASE DE CEREAIS	744.159	774.316	4,05%	490.957	535.879	9,15%	1.515,73	1.444,95	-4,67%
FRUTAS (INCLUI NOZES E CASTANHAS)	8.523.725	9.405.149	10,34%	11.536.836	12.072.616	4,64%	738,83	779,05	5,44%
FUMO E SEUS PRODUTOS	110.066.216	82.976.357	-24,61%	26.973.419	20.248.473	-24,93%	4.080,54	4.097,91	0,43%
LÁCTEOS	21.310	30.629	43,73%	4.421	6.979	57,86%	4.820,18	4.388,74	-8,95%
Leite UHT e Leite em Pó	21.299	30.629	43,80%	4.416	6.979	58,04%	4.823,14	4.388,74	-9,01%
PRODUTOS FLORESTAIS	138.914.721	100.356.349	-27,76%	296.232.877	262.502.796	-11,39%	468,94	382,31	-18,47%
OUTROS	104.377.463	99.336.962	-4,83%	51.988.165	48.521.168	-6,67%	2.007,72	2.047,29	1,97%
TOTAL	1.028.703.793	1.101.764.507	7,10%	1.819.485.077	2.095.021.597	15,14%	565,38	525,90	-6,98%

Fonte: MDIC/Aliceweb

Elaboração: Assessoria Econômica / Sistema Farsul

TABELA 2 – EXPORTAÇÕES DO RS – MARÇO DE 2018 VS ABRIL DE 2018

Exportações Janeiro a Abril 2017 vs 2018	VALOR US\$			VOLUME KG			PREÇO US\$/ton		
	2017	2018	Variação %	2017	2018	Variação %	2017	2018	Variação %
COMPLEXO SOJA	1.212.013.067	1.653.672.008	36,44%	3.164.035.312	4.172.562.487	31,87%	383,06	396,32	3,46%
Farelo de Soja	168.297.173	314.740.015	87,01%	548.099.971	902.859.863	64,73%	307,06	348,60	13,53%
Óleo de Soja	85.121.054	47.678.143	-43,99%	111.407.749	64.299.506	-42,28%	764,05	741,50	-2,95%
Soja em grãos	958.594.840	1.291.253.850	34,70%	2.504.527.592	3.205.403.118	27,98%	382,74	402,84	5,25%
CARNES	631.095.915	552.607.140	-12,44%	336.949.634	305.998.466	-9,19%	1.872,97	1.805,91	-3,58%
Carne Bovina	54.357.622	76.423.191	40,59%	15.635.494	20.503.351	31,13%	3.476,55	3.727,35	7,21%
Carne de Frango	386.282.003	345.840.680	-10,47%	233.126.715	214.237.290	-8,10%	1.656,96	1.614,29	-2,58%
Carne Suína	156.191.097	97.349.776	-37,67%	63.919.284	46.085.059	-27,90%	2.443,57	2.112,39	-13,55%
CEREAIS	198.742.938	201.480.035	1,38%	969.120.547	713.666.744	-26,36%	205,08	282,32	37,66%
Arroz	57.893.672	157.314.524	171,73%	138.898.951	463.223.190	233,50%	416,80	339,61	-18,52%
Milho	48.799.937	15.501.169	-68,24%	273.707.836	85.609.495	-68,72%	178,29	181,07	1,56%
Trigo	91.989.308	28.644.554	-68,86%	555.999.760	164.670.445	-70,38%	165,45	173,95	5,14%
ANIMAIS VIVOS	5.921.552	19.729.271	233,18%	2.167.438	7.233.010	233,71%	2.732,05	2.727,67	-0,16%
Bovinos Vivos	5.505.093	18.716.031	239,98%	2.158.860	7.199.392	233,48%	2.550	2.599,67	1,95%
PREPARAÇÕES A BASE DE CEREAIS	2.775.071	2.884.241	3,93%	1.626.310	1.862.032	14,49%	1.706,36	1.548,97	-9,22%
FRUTAS (INCLUI NOZES E CASTANHAS)	9.765.272	22.029.590	125,59%	12.156.883	28.858.356	137,38%	803,27	763,37	-4,97%
FUMO E SEUS PRODUTOS	214.163.014	443.738.553	107,20%	56.291.538	103.156.891	83,25%	3.804,53	4.301,59	13,06%
LÁCTEOS	7.192.582	90.096	-98,75%	1.245.253	24.070	-98,07%	5.776,00	3.743,08	-35,20%
Leite UHT e Leite em Pó	7.192.582	79.709	-98,89%	1.245.253	17.289	-98,61%	5.776,00	4.610,39	-20,18%
PRODUTOS FLORESTAIS	258.828.213	451.420.237	74,41%	810.596.168	1.016.643.502	25,42%	319,31	444,03	39,06%
OUTROS	372.362.965	395.740.715	6,28%	154.344.462	186.310.444	20,71%	2.412,55	2.124,09	-11,96%
TOTAL	2.912.860.589	3.743.391.886	28,51%	5.508.533.545	6.536.316.002	18,66%	528,79	572,71	8,31%

Fonte: MDIC/Aliceweb

Elaboração: Assessoria Econômica / Sistema Farsul

TABELA 3 – EXPORTAÇÕES DO RS – JANEIRO A ABRIL DE 2017 VS 2018

RELATÓRIO DE COMÉRCIO EXTERIOR DO AGRONEGÓCIO DO RS

SISTEMA FARSUL
FARSUL • SENAR • CASA RURAL

TABELA 4 – PARCEIROS COMERCIAIS DO RS – EXPORTAÇÃO

País	2018	Participação %
	Valor (US\$)	
China	1.524.918.074	40,74%
Estados Unidos	168.602.618	4,50%
Coreia do Sul	114.277.978	3,05%
Itália	98.969.192	2,64%
Bélgica	96.860.634	2,59%
Eslovênia	88.610.141	2,37%
França	87.598.702	2,34%
Arábia Saudita	84.749.967	2,26%
Hong Kong	81.940.524	2,19%
Uruguai	68.144.888	1,82%
TODOS PAÍSES	3.743.391.886	100,00%

Fonte: MDIC/ALICEWEB

Elaboração: Assessoria Econômica / Sistema Farsul

TABELA 5 – PARCEIROS COMERCIAIS DO RS – IMPORTAÇÃO

País	2018	Participação %
	Valor (US\$)	
Argentina	111.225.360	41,54%
Uruguai	42.654.405	15,93%
Chile	30.648.527	11,45%
Alemanha	10.266.259	3,83%
Portugal	7.922.638	2,96%
Estados Unidos	7.727.509	2,89%
China	7.285.945	2,72%
Itália	5.338.624	1,99%
Tailândia	4.597.132	1,72%
Espanha	4.008.131	1,50%
TODOS PAÍSES	267.752.589	100,00%

Fonte: MDIC/ALICEWEB

Elaboração: Assessoria Econômica / Sistema Farsul

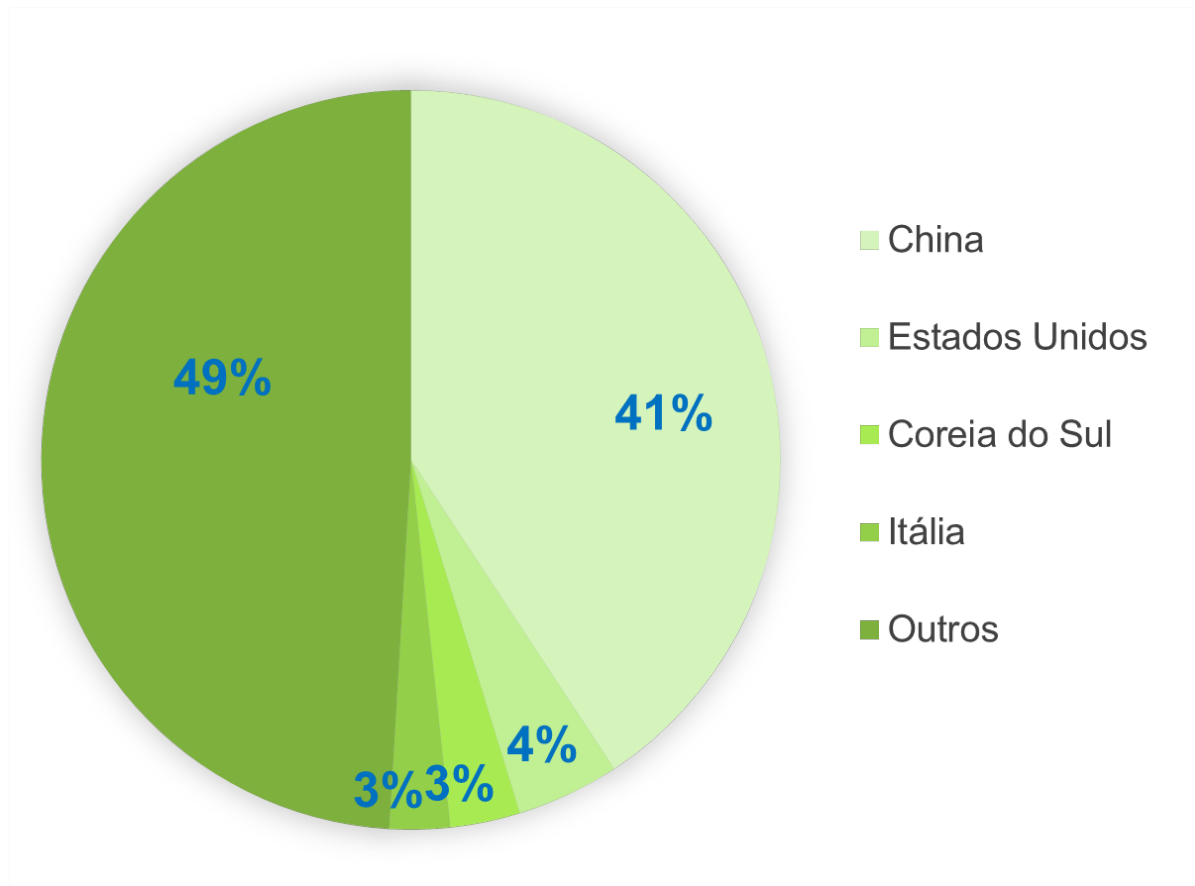
SISTEMA FARSUL



RELATÓRIO DE COMÉRCIO EXTERIOR DO AGRONEGÓCIO DO RS

SISTEMA FARSUL
FARSUL • SENAR • CASA RURAL

GRÁFICO 1 – PARCEIROS COMERCIAIS DO RS – EXPORTAÇÃO (%) - 2018



Fonte: MDIC/ALICEWEB

Elaboração: Assessoria Econômica / Sistema Farsul

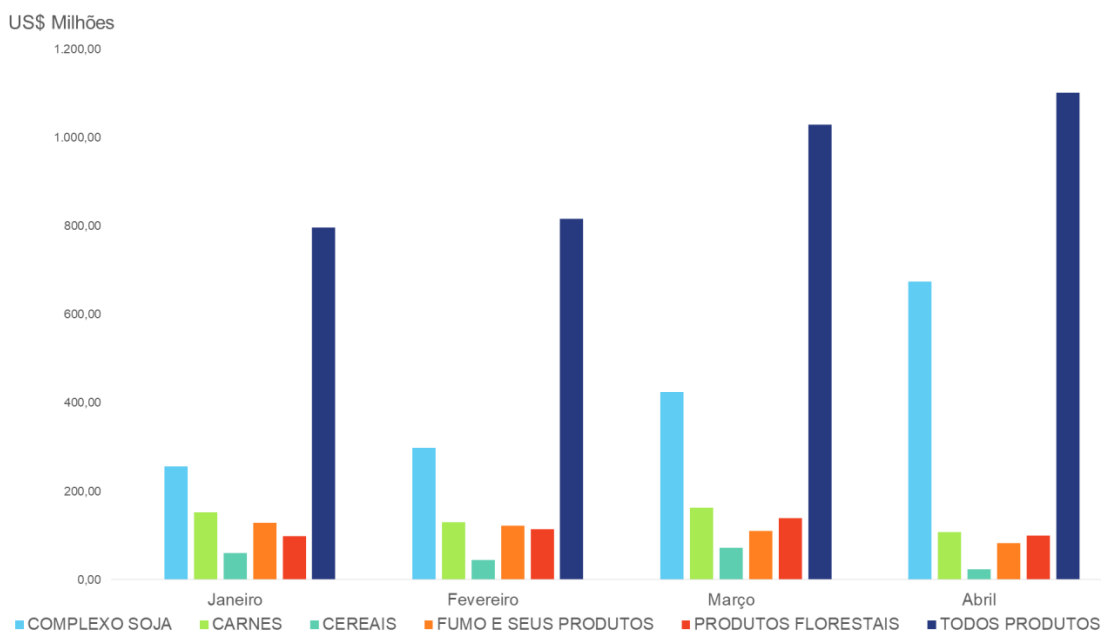
SISTEMA FARSUL



RELATÓRIO DE COMÉRCIO EXTERIOR DO AGRONEGÓCIO DO RS

SISTEMA FARSUL
FARSUL • SENAR • CASA RURAL

GRÁFICO 2 – EVOLUÇÃO MENSAL DAS EXPORTAÇÕES DO AGRONEGÓCIO GAÚCHO – PRINCIPAIS PRODUTOS (US\$) - 2018



Fonte: MDIC/ALICEWEB

Elaboração: Assessoria Econômica / Sistema Farsul

SISTEMA FARSUL



RELATÓRIO DE COMÉRCIO EXTERIOR DO AGRONEGÓCIO DO RS

SISTEMA FARSUL
FARSUL • SENAR • CASA RURAL

TABELA 6 - IMPORTAÇÕES DO RS NO PERÍODO ACUMULADO DE JANEIRO A ABRIL (2017 e 2018)

Produtos	2017	2018	Variação %
	Valor (US\$)	Valor (US\$)	
COMPLEXO SOJA	141.060	414.115	193,57%
Farelo de Soja	141.060	72.285	-48,76%
Óleo de Soja	-	-	0,00%
Soja em grãos	-	341.830	0,00%
CARNES	16.904.899	18.117.084	7,17%
Carne Bovina	11.384.695	11.281.778	-0,90%
Carne de Frango	491.130	810.888	65,11%
Carne Suína	843.492	1.507.366	78,71%
CEREAIS	94.198.844	69.013.294	-26,74%
Arroz	16.148.770	5.241.943	-67,54%
Milho	21.469.455	2.174.297	-89,87%
Trigo	35.099.943	23.346.960	-33,48%
ANIMAIS VIVOS	107.801	98.336	-8,78%
Bovinos Vivos	42.880	-	-100,00%
PREPARAÇÕES A BASE DE CEREAIS	916.916	980.782	6,97%
FRUTAS (INCLUI NOZES E CASTANHAS)	26.427.537	30.631.100	15,91%
FUMO E SEUS PRODUTOS	14.998.553	10.173.342	-32,17%
LÁCTEOS	43.654.966	15.655.032	-64,14%
Leite UHT e Leite em Pó	39.799.665	11.990.064	-69,87%
PRODUTOS FLORESTAIS	25.929.584	33.768.667	30,23%
OUTROS	80.031.898	88.900.837	11,08%
TOTAL	303.312.058	267.752.589	-11,72%

Fonte: MDIC/Aliceweb

Elaboração: Assessoria Econômica / Sistema Farsul

SISTEMA FARSUL

