

Índice de Insumos para Produção de Leite Cru do Rio Grande do Sul

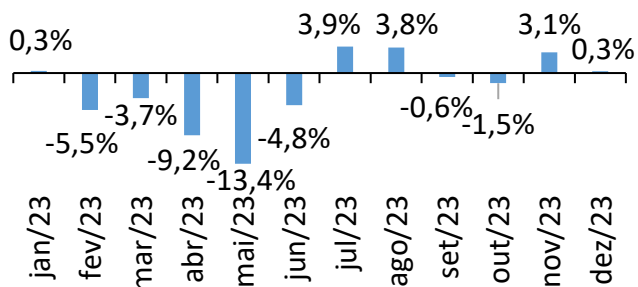
Mês de Referência: Dezembro de 2023

Com o intuito de contribuir com a compreensão da evolução dos custos de produção da cadeia do leite do Rio Grande do Sul, a Assessoria Econômica do Sistema Farsul publica com periodicidade mensal o Índice de Insumos para a Produção de Leite Cru (ILC). O ILC tem como objetivo mensurar a variação dos preços de uma cesta de insumos que compõem 80% do custo de produção do leite.

1. O resultado do ILC em dezembro de 2023 e suas comparações com os meses anteriores.

Para leitura de dezembro do ILC, observamos a continuidade do comportamento inflacionário em alguns insumos da cesta, como: concentrado, silagem e sal mineral. Entretanto, ressaltamos a continuidade na queda das cotações de fertilizantes, combustíveis e energia elétrica. A queda de 5,6% no preço do barril de petróleo pressionou os preços de fertilizantes e combustíveis para baixo no período. Contudo, a escalada no preço do milho nos últimos dois meses, por conta das projeções de quebra na safinha brasileira do grão, contribuiu para o resultado inflacionário no último mês do ano. Portanto, em dezembro foi observado uma variação de 0,27% no ILC, dando continuidade no processo inflacionário já registrado em novembro.

GRÁFICO 1 - COMPORTAMENTO MENSAL DO ILC EM 2023



Fontes: ILC (Farsul). IPCA e IPCA Alimentos e Bebidas (IBGE)

2. O resultado do ILC no acumulado do ano e em 12 meses e suas comparações com o IPCA.

O indicador vem apresentando deflação de 25,4% no acumulado do ano. Esse desempenho desinflacionário acumulado no ILC tem aderência ao comportamento das leituras anuais e de 12 meses de outros indicadores de inflação de cestas de custos e commodities, como o IICP e o IIPR medidos pela Assessoria Econômica da FARSUL. No acumulado do ano, o IICP e o IIPR

fecharam o ano com deflação de 18,21% e 9,45%, respectivamente.

TABELA 1 - DESEMPENHO DO ILC E SUA COMPARAÇÃO AO IPCA E IPCA ALIMENTOS NO ACUMULADO DO ANO E EM 12 MESES.

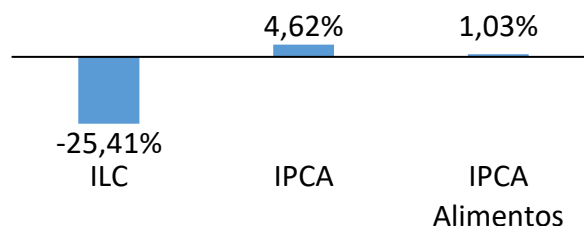
Ano	ILC - Acumulado no Ano (%)	ILC - Acumulado em 12 Meses (%)	IPCA - Acumulado no Ano (%)	IPCA Alimentos - Acumulado no Ano (%)
2017	-12,44%	-12,44%	2,95%	-1,87%
2018	18,09%	18,09%	3,75%	4,04%
2019	7,72%	7,72%	4,31%	6,37%
2020	74,65%	74,65%	4,52%	14,09%
2021	30,77%	30,77%	10,06%	7,94%
2022	-1,49%	-1,49%	5,79%	11,64%
2023	-25,41%	-25,41%	4,62%	1,03%

Fontes: ILC (Farsul). IPCA e IPCA Alimentos e Bebidas (IBGE)

Como observado na tabela anterior, o resultado deste ano foi muito positivo para diminuir os efeitos causados pela pandemia no custo de produção. Entretanto, quando comparamos o ILC em dezembro de 2023 com o período pré-pandemia (dez/2019), observamos que os preços da cesta de insumos do índice está 68% maior que os preços praticados em 2019, isso é deveras superior a inflação oficial (IPCA) acumulada no mesmo período que foi de 27,75%. Agora quando confrontamos o preço ao produtor (EMATER) e o ILC, verificamos que o preço do leite caiu 20,3%, ou seja, somente um percentual menor desta deflação nos insumos foi incorporada nas margens dos produtores de leite em 2023.

Para janeiro, estamos observando um movimento de continuidade na valorização no preço do Milho. A retomada da valorização do preço do barril de petróleo e do dólar, pode puxar as cotações de outros insumos dentro da cesta, o que eleva a expectativa de inflação para o próximo mês.

GRÁFICO 2 - COMPARAÇÃO ENTRE O ÍNDICE DE INSUMOS PARA A PRODUÇÃO DE LEITE CRU (ILC) E O IPCA E IPCA ALIMENTOS ACUMULADOS EM 12 MESES.



Fontes: ILC (Farsul). IPCA e IPCA Alimentos e Bebidas (IBGE)

Os dados apresentados no relatório e o histórico completo do Indicador de Insumos para a Produção de Leite Cru do Rio Grande do Sul (ILC), bem como, outros dados e indicadores podem ser acessados no site da FARSUL BigData pelo link: <https://www2.farsul.org.br/bigdata/>